

Real time koersen vanuit Interactive Brokers

Indien u een account heeft bij Interactive Brokers of bij Today's Brokers kunt u gebruik maken van de real time koersen van deze broker. De module 'Real time' is hiervoor noodzakelijk.

Eerst real time activeren

Van deze optie kan pas gebruik gemaakt worden nadat de real time koersen zijn ingesteld.

Kies menu Extra/Beheer sectie Real time.

Selecteer het tabblad 'Datafeed'.

Kies Interactive/Today's Brokers.

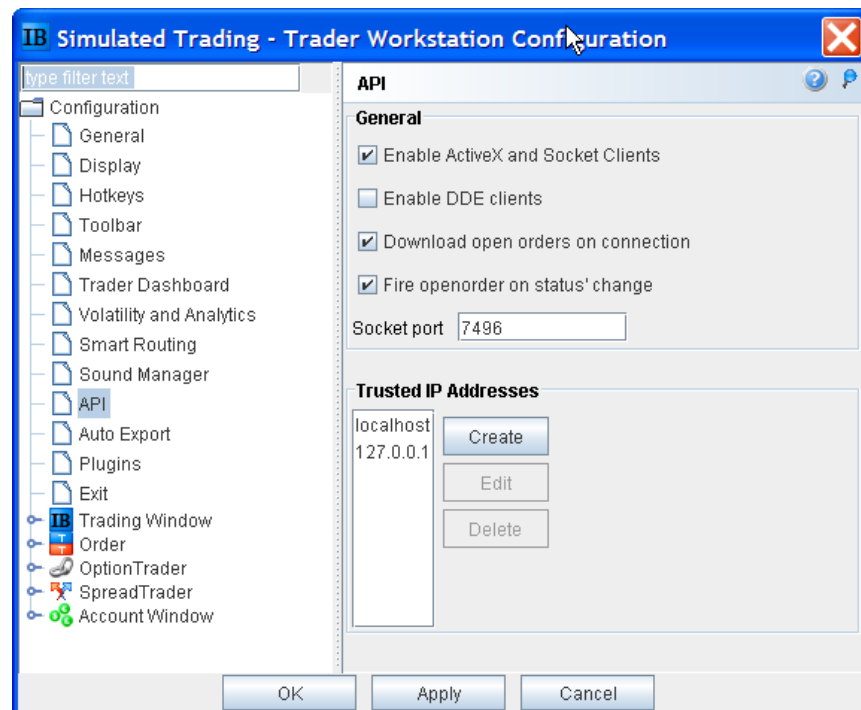
Vul bij de rubriek 'Account' uw rekening nummer in.

TWS opstarten

TWS moet zijn opgestart voordat u Sinus opstart. Heeft u deze volgorde niet aangehouden dan wordt de verbinding pas geactiveerd nadat u de menukeuze 'Extra/herstel data import / real time' heeft uitgevoerd vanuit Sinus.

Instellingen TWS

De instellingen voor TWS zijn.



Let op 'Trusted IP addresses'. In deze rubriek vult u in 127.0.0.1 Daarmee wordt voorkomen dat TWS vraagt of Sinus verbinding mag maken.

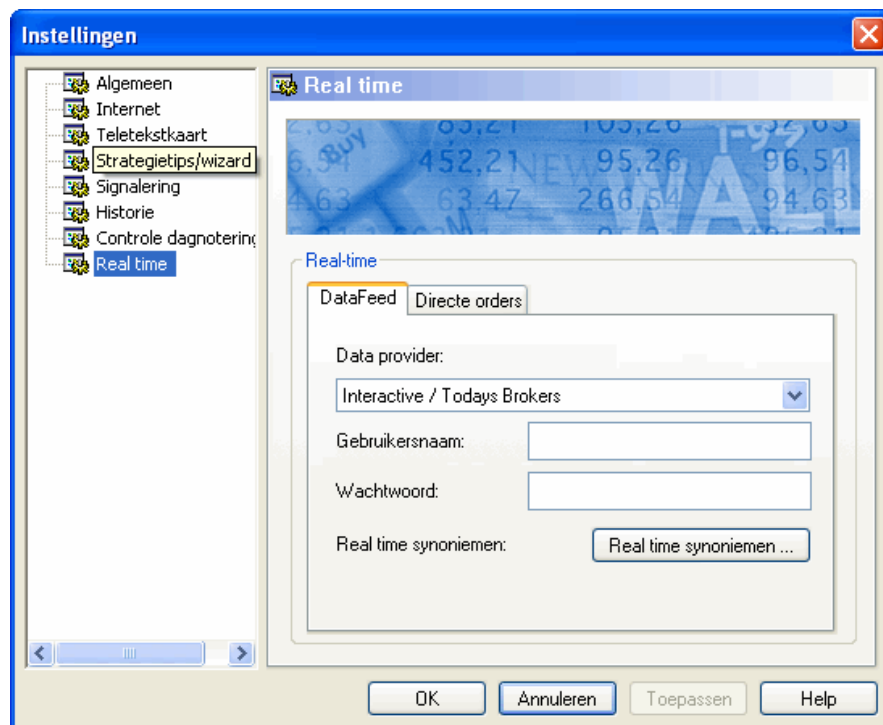
Synoniemen speciaal voor Interactive Brokers

Sinus 4.0 en Interactive Brokers maken gebruik van fonds symbolen. In Sinus heeft bijvoorbeeld Randstad het symbool RND terwijl Interactive Brokers gebruik maakt van het symbool RAND. Wanneer Sinus 4.0 het symbool van het fonds via Interactive Brokers niet herkend, zal Sinus 4.0 geen koersinformatie ophalen. Door het symbool in de synoniemenlijst aan te passen, zal dit probleem worden verholpen.

Symbol opzoeken

De symbolen van Interactive Brokers kunt u vinden op http://www.interactivebrokers.co.uk/contract_info/index.php

- 1 Zoek op de website van Interactive Brokers het symbool van het fonds waarvan geen Real time worden koersen ontvangen.
- 2 Selecteer nu Extra/Beheer sectie Real Time.
Alle vensters worden gesloten en u krijgt onderstaand scherm te zien.



Kies bij data feed Interactive Brokers en klik op Real time synoniemen

Synoniem toevoegen

In het kladblokvenster wordt het bestand RT IB_BrSynonyms geopend.
In dit bestand staat een lijst met alle fondsen die real time geactiveerd zijn maar waarvan geen code is gevonden.
Van deze fondsen wordt dus geen real time koersinformatie bijgehouden.
Zoek het fonds dat u wilt aanpassen.

Bijvoorbeeld Randstad:

0 | RANDSTAD | RND | RND

Wijzig deze regel in:

0 | RANDSTAD | RND | RAND | | | | AEB

De verschillende gegevens staan voor : Group | Sinus Name | Sinus symbol | Feeder ID | Isincode | Sub group | Option | Currency | Exchange | Grouptype

Door het wijzigen van RND in RAND in de vierde kolom (bij Feeder) ID zal Sinus 4.0 de koersinformatie kunnen inlezen.

Vergeet niet het kladblokvenster (RT IB_BrSynonyms - Kladblok) op te slaan.

Let op! Verander de naam van het document niet!

Overzicht van de fonds symbolen AEX index en Midcap

| Group | Sinus Name | Sinus symbol | Feeder ID | Isincode | Sub |
|-------|---------------------|--------------|-----------|-----------|-----------|
| group | Option | Currency | Exchange | Grouptype | |
| 10 | DOW JONES INDU | ^DJI | INDU | | SMART |
| 0 | DJ-INDUSTRIAL | ^DJI | INDU | | SMART |
| 0 | DAX Xetra | DAX | DAX | | DTB |
| 0 | RODAMCO EUROPE | REU | rce | | AEB |
| 0 | SBM OFFSHORE | SBM | SBMO | | AEB |
| 0 | TOMTOM | TTM | TOM2 | | AEB |
| 0 | ROYAL DUTCH SHELL A | RD | RDSA | | AEB |
| 0 | AEX-index | EOE | EOE | | |
| 0 | ASM LITHO | ASL | ASL | | |
| 0 | BUHRMANN | BHR | BHR | | |
| 0 | CAC-40 | CAC40 | CAC40 | | |
| 10 | IBM | | | | |
| 0 | RANDSTAD | RND | RAND | | AEB |
| 0 | HEIJMANS | HEIJ | HEIJM | | AEB |
| 0 | KON.BAM GROEP | | BAM | | AEB |
| 0 | KON.BOSKALIS WESTM. | | BOKA | | AEB |
| 0 | KON.VOPAK | VPK | VPK | | |
| 0 | KON.WESSANEN | WES | WES | | |
| 0 | LOGICACMG | LC | LC | | |
| 0 | TELE ATLAS | | TA | | AEB |
| 0 | UNIVAR | | UNIVR | | AEB |
| 0 | WERELDHAVE | WHV | WHA | | AEB |
| 0 | BINCKBANK | | BINCK | | AEB |
| 0 | CORIO | CIO | COR | | AEB |
| 0 | CORUS | COS | CRS | | AEB |
| 0 | CRUCCELL | CRU | CRUC | | AEB |
| 0 | FUGRO | FUR | FUGR | | AEB |
| 0 | ASM International | ASM | ASM | | |
| 0 | CSM | CSM | CSM | | |
| 0 | MOOLEN | MOO | MOO | | |
| 0 | NUTRECO | NUO | NUO | | |
| 0 | OCE | OCE | OCE | | |
| 0 | ORDINA | ORD | ORDN | | AEB |
| 0 | USG PEOPLE | USG | USG | | |
| 0 | VASTNED RETAIL | | VASTN | | AEB |
| 0 | STORK | STO | STO | | |
| 0 | AALBERTS | AAL | AALB | | AEB |
| 10 | ROYAL DUTCH | RDS-A | RDS A | | USD SMART |